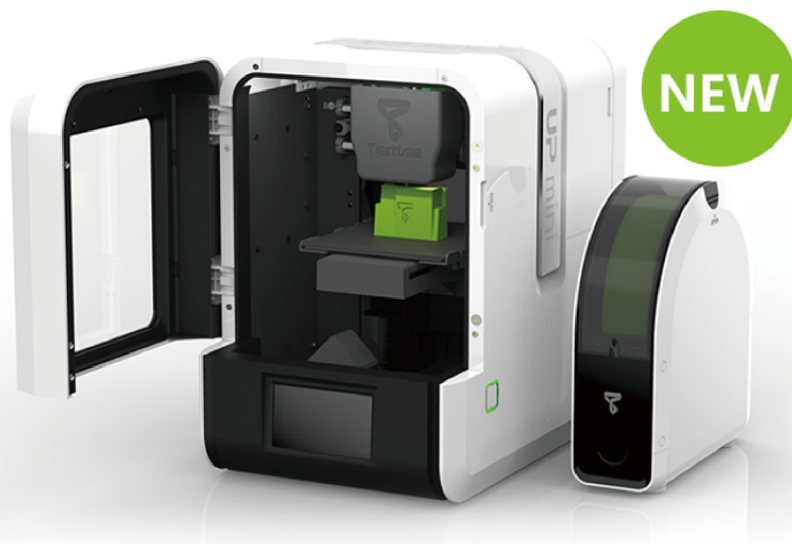


UP mini 2

シャイン・ホワイトに装い、新たに登場！
Wi-Fi接続により、ワイヤレスな操作を実現



UP Mini2 3D プリンターの特徴



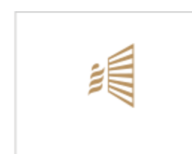
最小積層ピッチは
0.15mm



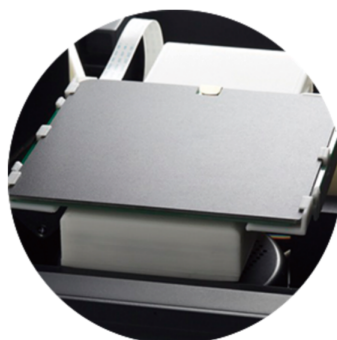
自動水平・高さ調整
(キャリブレーション)



タッチ・スクリーン
制御



HEPAエア・フィルタ
ー内蔵



UP Mini2 仕様表

造形方式	熱溶解積層法 (MEM)	本体重量	6.75kg
積層ピッチ	0.15/0.20/0.25/0.30/0.35mm (使用時選択可能)	ボディー	金属フレーム及び強化プラスチックケース
造形サイズ	120W×120H×120D mm	電源	110-240VAC、50-60Hz、90W
製品寸法	255W×365H×385D mm	接続方法	USB、Wi-Fi
使用素材	ABS、PLA、軽量木質 (竹)	手動操作	ワンタッチ
ソフトウェア	UP Studio	対応OS	対応OS Win XP/7/8/10、Mac OS、iOS
		サポート構造	スマートサポート技術
プラットフォーム調整	自動高さ調整、ソフトウェアアシストレベリング		
特別機能	エアフィルター、タッチスクリーン、アルミハンドル等		

製品に関するお問い合わせはこちら

日本3Dプリンター株式会社